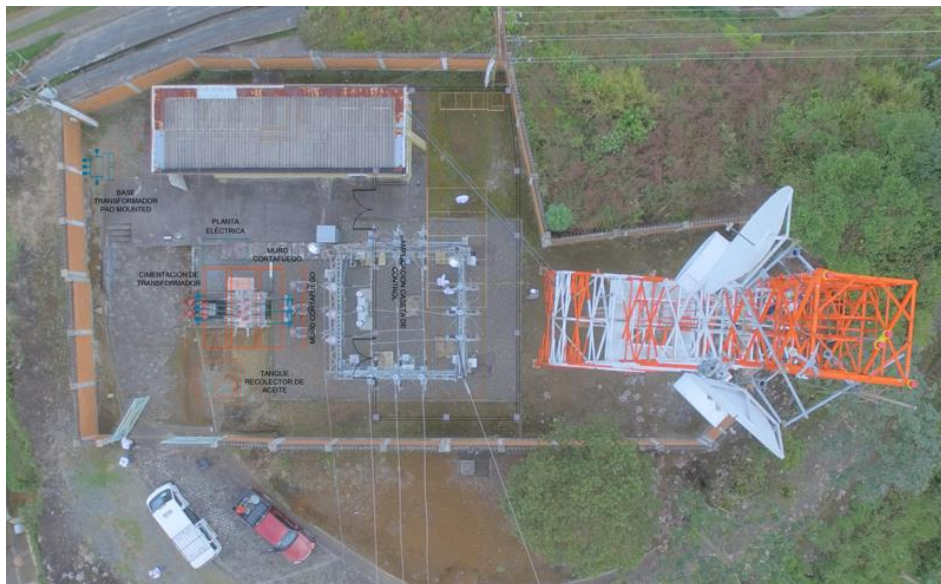


CHEC ejecuta un proyecto de infraestructura eléctrica en Belalcazar que le dará mayor seguridad y confiabilidad al servicio de energía en la región

CHEC ha trazado un plan de expansión de infraestructura eléctrica para ejecutar entre el 2020 y el 2023 con una inversión cercana a los \$23.907 millones. Con esta inversión busca continuar ampliando y modernizando los equipos de las subestaciones para brindar mayor seguridad y confiabilidad al sistema eléctrico, mejorar la prestación del servicio a la comunidad y garantizar nuevas conexiones.

Este plan contempla seis proyectos de infraestructura, entre ellos la modernización de la subestación Belalcazar 33/13,2kV, un proyecto que se ejecutará hasta enero de 2022.

CHEC es conocedor que las actividades ejecutadas dentro del proyecto pueden ocasionar interrupciones del servicio, algunas de ellas programadas que se irán comunicando a la comunidad oportunamente y no programadas que se atenderán a la mayor brevedad posible.





De presentarse una interrupción se pueden ver afectados los circuitos Madroño, El Cristo y San Isidro, los que alimentan el servicio a los usuarios de todo el municipio de Belálcazar.

CHEC agradece la comprensión de nuestros usuarios y en procura de realizar trabajos con los más altos estándares de calidad con el fin de no afectar el suministro de energía eléctrica.

En CHEC la vida nos mueve

.....
Gracias por Difundir esta Información

Equipo de Comunicaciones CHEC – Grupo EPM

Visita Nuestra Sección MEDIOS DE COMUNICACIÓN en www.chec.com.co
Allí Encontrarás: Políticas de Comunicación – Boletines Informativos – Noticias y Eventos

.....